

ENDOSCAM® TPC-BQ 3.9 USB

CAMÉRA ENDOSCOPIQUE



L'Endoscam® TPC-BQ 3.9 mm vous offre la possibilité d'orienter la caméra pour une meilleure vision d'ensemble ou pour l'observation d'un point précis.

Il permet de contrôler l'état intérieur d'une pièce ou d'un tuyau et d'accéder à des zones invisibles à l'œil humain en le connectant simplement à un ordinateur ou un smartphone.

LES POINTS FORTS



FOCUS
0.5 À 2.5 CM



DIAMÈTRE TÊTE
Ø3.9 MM



IP57
PAS D'IMMERSION



LONGUEUR FLEXIBLE
1 M ET + AU CHOIX



COMPACTE
MANIABLE

CAMÉRA

Diamètre tête	Ø3.9 mm
Profondeur de champs	0.5 à 2.5 cm
Capteur	CCD couleur
Eclairage	6 Leds
Résolution	1280 x 720 px
Angle de vue	67°
Résistance	IP57 - protection d'eau
Orientable	oui (2 x 220°)

ENREGISTREUR

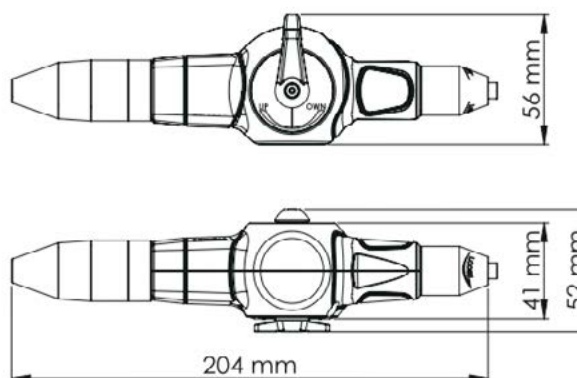
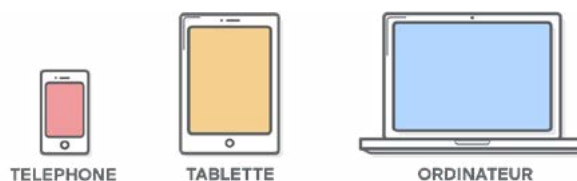
Stockage	Mémoire Interne (smartphone, ordinateur)
----------	---------------------------------------------

FLEXIBLE

Longueur	1 m
Diamètre	Ø3.9 mm
Indice de flexibilité	Ajustable

FONCTIONNEMENT

Température	-20° à +60°C
-------------	--------------



ENDOSCAM® TPC-BQ 3.9 USB

CAMÉRA ENDOSCOPIQUE

LE PACK

1 x Caméra couleur Ø3.9 mm

1 x Flexible semi-rigide gainé en tungstène 1 mètre

1 x Mallette anti-choc

1 x Adaptateur USB C

1 x Kit de nettoyage



FACILITÉ D'UTILISATION

Rapidité et facilité, opérationnel dès la sortie de la mallette.



CONNECTION USB

Connectique auto-alimentée USB vers ordinateur, tablette et smartphone.



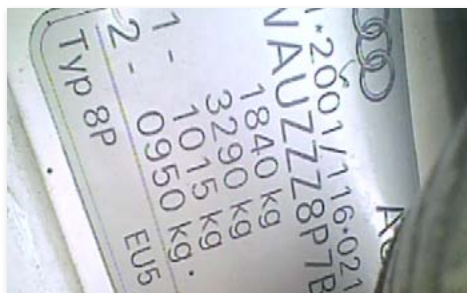
TÊTE ARTICULÉE

La caméra est articulée sur deux axes pour une vision globale à 360°. Lorsque vous atteignez un point d'intérêt, vous pouvez bloquer le flexible dans cette position.



MALLETTE ANTI-CHOC

La caméra, le pistolet support, l'écran ainsi que les accessoires sont livrés dans une mallette anti-choc thermoformée. Chaque élément a sa place et le transport est sécurisé.



RENDU VIDÉO/PHOTO

Enregistrer est une preuve incontestable d'une inspection réalisée et un gage de qualité. Ces fichiers pourront servir ensuite à l'édition d'un rapport pour vos clients.



Une molette vous permet de faire une rotation de l'ensemble flexible vidéo + caméra à 360°.

En plus d'avoir une vision à 360° sur deux axes, vous pourrez faire tourner votre flexible sur 360° pour observer de manière plus détaillée la zone à inspecter.